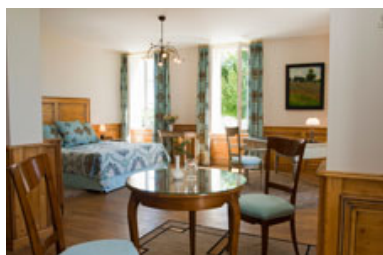


27/04/10

Le Château de Môle se fait maison d'hôtes !



Amoureux, amateurs de vin, curieux du patrimoine français, de la région bordelaise, de ses secrets et de ses richesses, le Château de Môle, rénové avec charme et raffinement, offre à tous ces visiteurs, et à tous autres hédonistes, un accueil et des prestations uniques.



Les cinq chambres d'hôtes chacune baptisée des noms des cépages rouges du bordelais : Merlot, Cabernet, Malbec, Petit Verdot et Carmenère jouissent d'une superficie de 35 à 65 m².

Évaluation du site

Ce site s'adresse aux femmes en général. Il leur propose des articles concernant la mode, la beauté, la décoration, le bien-être, etc.

Cible
Spécialisée

Dynamisme* :3

* pages nouvelles en moyenne sur une semaine

Espace, confort et qualité, toutes décorées par un architecte d'intérieur, sont les maîtres-mots des chambres offrant une vue imprenable sur les vignes environnantes.

Détente et bien-être sont à l'honneur lors d'un séjour au Château de Môle. Les chambres Merlot, Cabernet et Malbec sont équipées de bainé et d'un sauna privatif. Petit Verdot, par son emplacement sous les toits, offre plus d'intimité pour tous ceux qui apprécient le calme. La chambre Carmenère, aménagée spécialement pour les personnes à mobilité réduite, se voue à apporter le meilleur confort à ses occupants. Un luxe abordable, puisque les visiteurs peuvent s'offrir une nuit au Château de Môle avec petit déjeuner pour 80 euros à 145 euros.

Le château entre massages, dégustations et escapades locales

À l'origine, le Château de Môle est une propriété viticole. Eric Auger et Bernard Lenier mettent un point d'honneur à soigner et à développer son activité originelle, le vin. La faire partager aux visiteurs est également pour eux une priorité. Le Château de Môle ouvre désormais ses portes à la découverte de ses différents espaces : sa cave creusée dans la roche, son chai à barriques (180 y sont entreposées pour l'élevage du dernier millésime) et sa salle de dégustation consacrée aux trois vins de la propriété. Cet espace ouvert sur le cuvier en bois en cours de réfection et de modernisation s'aménage au gré des besoins (d'ici quelques mois, les chais seront complètement réhabilités, avec un décor contemporain et des matériaux encore rarement utilisés dans les chais de notre région. La surprise reste entière !). Spacieuse de ses 80m², riche de pierres et poutres apparentes, elle est aussi un lieu exceptionnel pour des conférences, séminaires ou réceptions.

Dans la continuité de bien-être et de détente volontairement développés au château, des massages zen Shiatsu sont également proposés aux visiteurs lors de leur séjour. Un moyen pour les voyageurs de prendre du temps pour soi, s'offrir une parenthèse de vie, un instant de bien être, de détente corporelle et mentale.

Les vendanges sont bien sûr un moment fort de l'année au Château de Môle. À cette période, le château fait partager aussi sa passion aux visiteurs en leur permettant d'évoluer des rangs de vigne au fil du travail des équipes, de la table de tri au chai et jusqu'à l'initiation à la dégustation.

Fort d'un partenariat de longue date avec les offices de tourisme environnants comme celui de Saint Emilion et de Montagne, le Château de Môle propose également de découvrir la région environnante. Circuits pédestres, visites guidées de la cité historique de Saint Emilion et de son église monolithe, des villages pittoresques alentours, de l'éco-musée local, découverte du vignoble, un panel infini qui enrichit les séjours au château.

Nadia Sahel

INFOS :

Maison d'hôtes

Tél. : 05.57.74.60.86

Site Internet : www.chateau-de-mole.fr

Espace d'Animation des Blancs Manteaux

Château de Môle - 33570 - Puisseguin | [Voir le Plan](#)